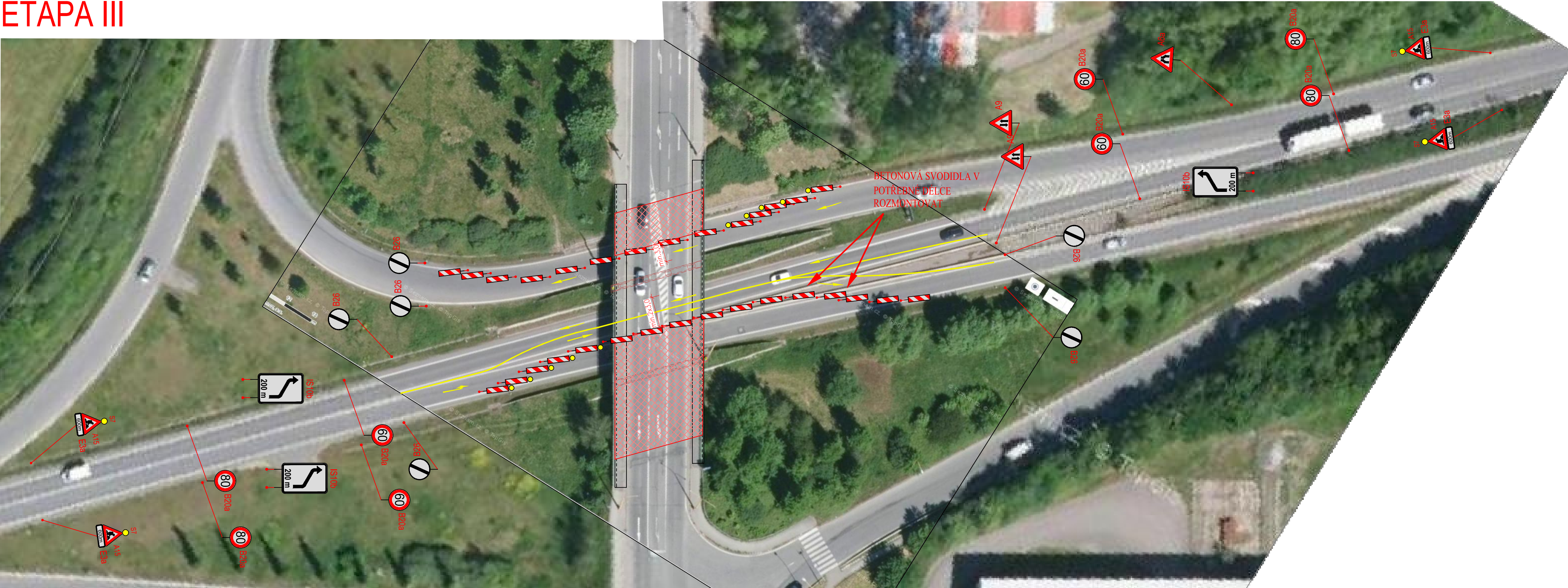


ETAPA III



LEGENDA ČAR

A15

PŘECHODNÉ DOPRAVNÍ ZNAČENÍ

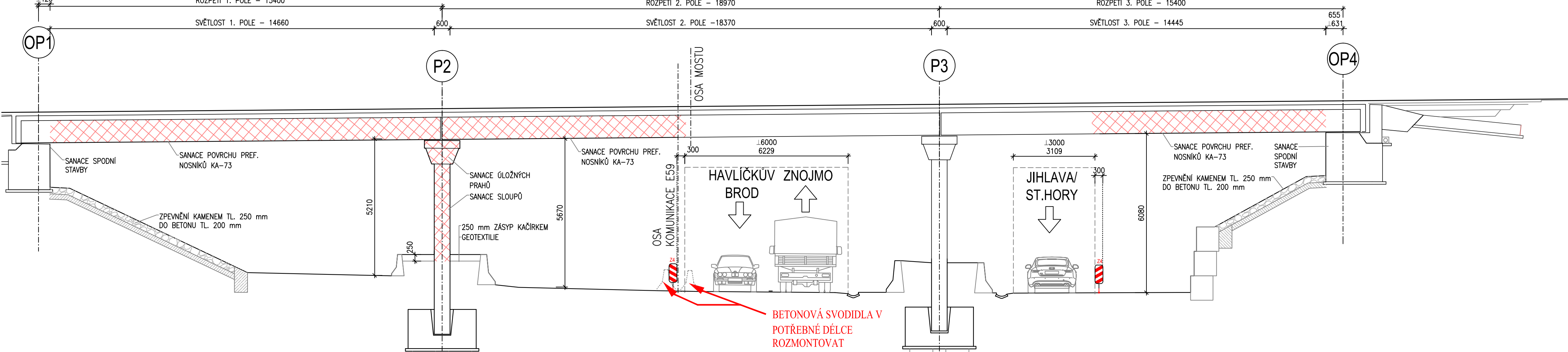
PRACOVNÍ MÍSTO

PŘECHODNÉ VODOROVNÉ ZNAČENÍ

POZNÁMKY

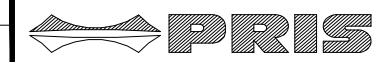
- UMÍSTĚNÍ PŘECHODNÉHO DZ DLE TP 66
- KOLIDUJÍCÍ STÁVAJÍCÍ ZNAČKY NA UPRAVOVANÉ TRASE PŘEKRÝT (PŘEŠKRTNOUT)
- REKONSTRUKCE VOZOVKY BUDE PROVÁDĚNA PO POLOVINÁCH VOZOVKY

PODÉLNÝ ŘEZ



C
SO 182

KONCEPT

SO 182			SOÚRADNICOVÝ SYSTÉM: S-JTSK VÝŠKOVÝ SYSTÉM: Bpv	
VEDOUcí PROJEKTANT		Ing. Martin ŘEHULKA		
ZODPOVĚDNÝ PROJEKTANT		Ing. Radoslav PUČÁLKA		
VYPRACOVAL		Ing. Kateřina MRHAČOVÁ		
KONTROLOVAL		Ing. Jiří ŠRUBAŘ		<div>Projekční kancelář PRIS spol. s r.o. OSOVA 20, 625 00 BRNO tel. / fax 547 212 053, e-mail info@pris.cz</div>
KRAJ	KRAJ VYSOČINA	OBJEDNATEL DOKUMENTACE	KSÚS VYSOČINA	
AKCE				
II/523 Jihlava, ul. Jiráskova most ev.č. 523-001				
SO 182 - Dopravně inženýrská opatření				
PŘÍLOHA		ETAPA III		<div>ČÍS. SOUPRAVY</div> <div>ČÍS. VÝKRESU</div> <div>5</div>